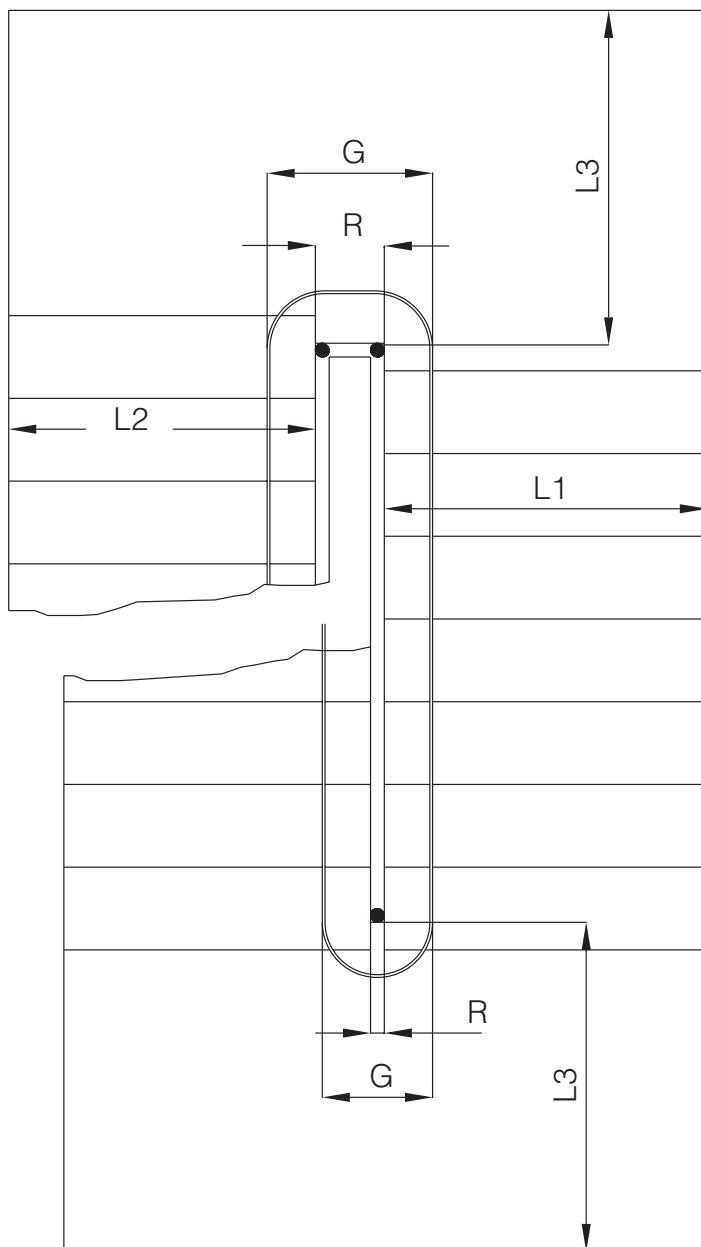


MONTASCALE CON SEDILE

GUIDA CURVILINEA A PENDENZA COSTANTE

CS

INSTALLAZIONE DELLA GUIDA PARALLELA ALLA RINGHIERA



G	con $0 < R < 50$	400
	con $R \geq 50$	$400 + (R - 25)$
L1; L2	con $R \geq 50$	min 750
	con $0 < R < 50$	$\text{min } 750 + (50 - R) / 2$
L3		min 750

Quote espresse in millimetri